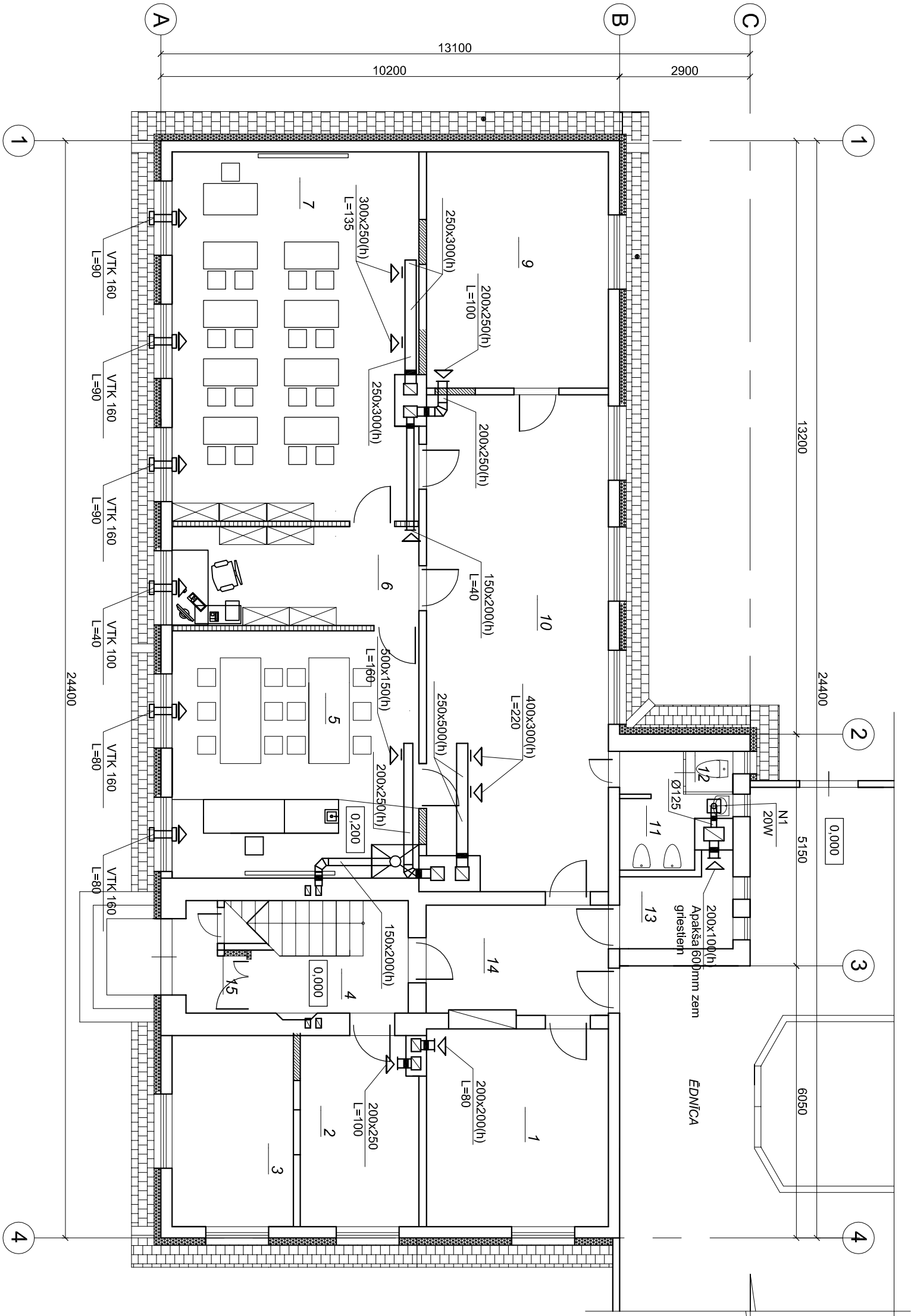


TELPU EKSPLIKĀCIJA

TELPAS Nr.	NOSAUKUMS	PLATĪBA m²
1	GARDEROBE	17,40
2	SKOLAS PADOME	10,50
3	SKOLAS PADOME	11,20
4	KĀPNU TELPA	10,04
5	DABAS ZINĪBU KAB.	30,19
6	LABORATORĪJA	12,07
7	DABAS ZINĪBU KAB.	44,47
9	KLASE	20,90
10	ZALE	43,60
11	TUALETE	4,90
12	TUALETE	0,90
13	TEHNISKĀ TELPA	4,40
14	GAITENIS	9,70
15	VĒJTVĒRIS	3,20
KOPĀ:		223,47



PIEŅEMTIE APZĪMĒJUMI

- Nosūces difuzors vai restē
- Pieplūdes iekārta VTK
- Ugunsizturošs vārsts

- PIEZĪMES:**
- Ventilācijas gaisa vadus, nosūces restītes un ventilātorus izvietot zem attiecīgo telpu griestiem.
  - Ventilācijas gaisa vadu un restīšu izmēri uzrādīti milimetros.
  - Katrai ventilācijas restītei uzrādīts aprēķina nosūcamā gaisa daudzums L, m³/h.
  - Katrā telpu nosūces ventilācijas ievada vietā esošajā vertikālajā ventilācijas kanālā uzstādīt ugunsdrošo vārstu, kura izmērs atbilst attiecīgajam ventilācijas ievada izmēram.
  - Visi vertikālie kanāli pirms ventilācijas sistēmu izbūves jāiztīra un vajadzības gadījumā jāsamontē.
  - Gaisa pieplūdes iekārtas VTK uzstādīt zem palodžēm, virs sliekšņiem. L-aprēķina pieplūdes gaisa daudzums, m³/h.

SASKAŅOTS				LVĀNU NOVADA DOME			
AR	I.Rudzītis			LND/5-44.3/1.47 (03-2011)			
EL	M.Vārpa			JERSIKAS PAMA TSKOLAS ĒKAS RENOVĀCIJA ATBILSTOŠI AUGSTĀM ENERGOEFEKTIVITĀTES PRASĪBĀM			
				1. STĀVA PLĀNS VENTILĀCIJA.			
				Projekcija	J.Leitlāns		
				Pārbaudīja	M.Triols		
				M 1:100		Reģ. Nr.	